



RESULTADOS 2021

CRUZ ROJA BIZKAIA



24.697

PERSONAS ATENDIDAS
CRUZ ROJA BIZKAIA

ATENCIÓN DIRECTA A PERSONAS POR ÁREA DE CONOCIMIENTO Y SEXO

24.697

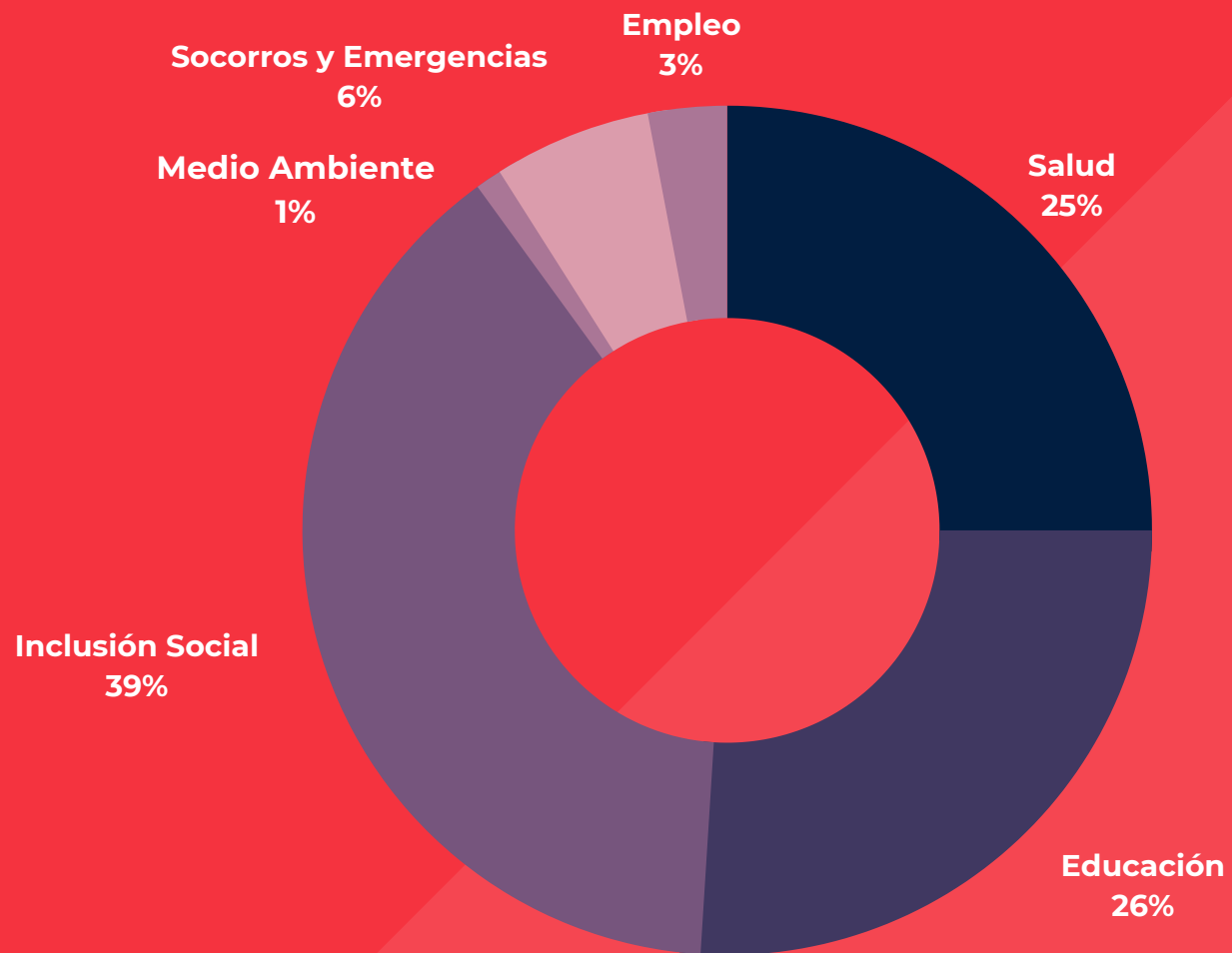
PERSONAS ATENDIDAS CRUZ ROJA BIZKAIA



59% (14.606)



41% (10.091)





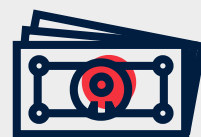
Voluntariado



Medio Ambiente



Salud



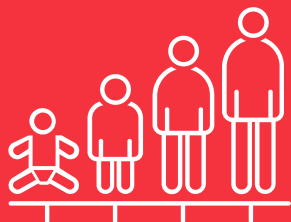
Transparencia



Mujer

12.470

personas voluntarias en Bizkaia



43 AÑOS

edad media de la persona voluntaria

COMPROMISO VOLUNTARIADO

- **2.648 voluntarios y voluntarias ACTIVAS**
1.163 hombres y 1.485 mujeres
- **9.822 voluntarias y voluntarios activos esporádicos / asimilados**



1,99 %

de la población de Bizkaia se comprometió como voluntaria



109.674

horas de acción voluntaria

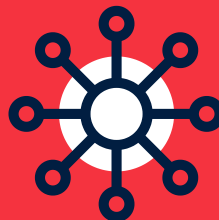


7.733

personas atendidas en Salud

COMPROMISO SALUD

AGENTES COVID BARAKALDO



6.602 participantes
9.851 indirectos

CRUZ ROJA TE ESCUCHA



73 personas

CHARLAS SENSIBILIZACIÓN



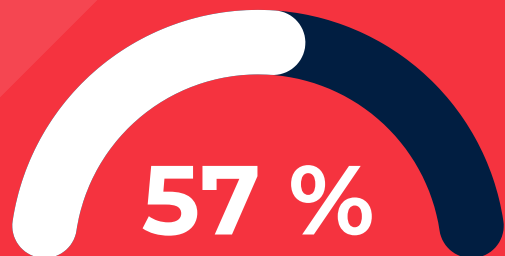
901 personas



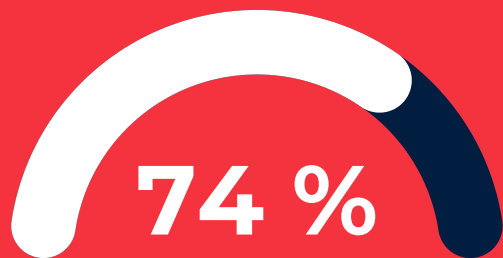
¿CUÁL ES EL ROSTRO DE LA VULNERABILIDAD?

14.606

MUJERES ATENDIDAS



nacidas en
otro país



entre 24 y 54 años con
menores a su cargo



431

mujeres en Plan de Empleo

5.465

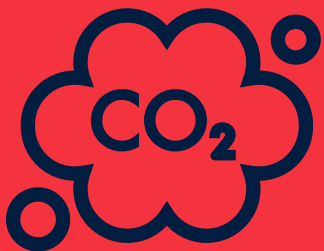
mujeres en situación de Extrema Vulnerabilidad

160

solicitantes de asilo y refugio

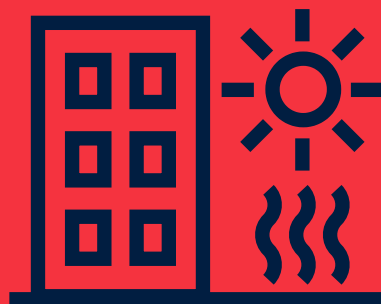


ACCIONES DESTACADAS



COMPENSACIÓN HUELLA DE CARBONO

Inversión de 32.617€
272 familias beneficiarias



POBREZA ENERGÉTICA

722 personas
han recibido ayuda.
Entrega de kits de
eficiencia energética.



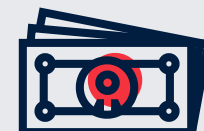
SENSIBILIZACIÓN

236 personas participantes.
Formación, limpiezas,
charlas, etc.



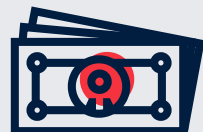
COMPROMISO TRANSPARENCIA

INGRESOS	2021	%
Prestación de servicios	3.858.772	25,71%
Captación de Fondos	3.764.965	25,08%
Subvenciones y donaciones privadas	6.355.651	42,34%
Otros Ingresos de Gestión	201.093	1,34%
Financieros	19.905	0,13%
Subvenciones en capital y extraordinarios	811.343	5,40%
TOTAL	15.011.729	100,00%



COMPROMISO TRANSPARENCIA

GASTOS ÁREA / PLAN	2021	%
Cruz Roja Juventud	181.069	1,24%
Voluntariado	274.118	1,88%
Formación	2.101.805	14,39%
Intervención Social, Medio Ambiente y Empleo	5.871.152	40,19%
Socorros y Emergencias, Salud	3.252.900	22,27%
Gestión, Administración y Captación de Fondos	2.378.231	16,28%
Coop. Internacional y Fondo de Solidaridad	479.386	3,28%
Comunicación	70.322	0,48%
TOTAL	14.608.983	100,00%





ESKERRIKASKO!

SER MEJORES